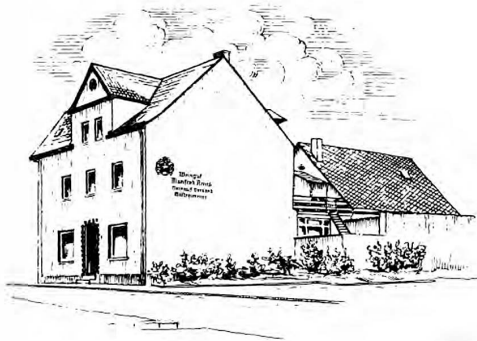




Weingut

Manfred Ames



Weinliste

Burgstr. 7 (An der Brücke) · 54538 Kinheim / Mosel
Telefon +49 (0) 6532 - 3172 · www.weingut-ames.de

Liebe Freunde unseres Weinguts, verehrter Weinfreund!

Es freut uns Ihnen heute unsere Weinliste zu überreichen. Wir, vom Weingut Manfred Ames, einem familiengeführten Weingut, das sich seit Generationen mit dem Weinbau und dem damit verbundenen Streben nach individuellen, durch die persönliche Handschrift des Kellermeisters Frank Ames, geprägten Weinen, dem naturnahen Anbau verpflichtet fühlt. Wir erzeugen einzigartige Weine, die bei ihnen, ihrer Familie und bei ihren Freunden nachhaltigen Eindruck hinterlassen.

Unser Weingut liegt im Herzen der Mittelmosel, dort wo das Tal durch die engen Windungen ausgezeichnete Südhänge vorweist, die sich als extreme Steillagen, mit den graublauen Schieferböden, in den Windungen des Flusses spiegeln. Die Schieferböden speichern die Wärme der Sonne, die unseren Trauben beste Reifebedingungen bieten.

Dem Erbe meines Vaters Manfred Ames fühlen wir uns verpflichtet und leben seine Philosophie weiter. Oberste Maxime ist die Pflege und Gesunderhaltung der Weinreben, denn die Qualität der Weine liegt schon hier verborgen und der naturnahe, unverfälschte Ausbau der Weine liegt uns sehr am Herzen. Ein junger Wein muss gepflegt werden, wie ein kleines Kind zur richtigen Zeit geleitet und behandelt werden. So entstehen in unserem Weingut Spitzenerzeugnisse, die auf Landesweinprämierung und internationalen Wettbewerben erfolgreich ausgezeichnet werden. Darauf sind wir sehr stolz, denn Weinbau ist für uns mehr als Arbeit und Broterwerb. Unsere Weine sind für unsere Familien zum Lebensinhalt geworden, im Weinberg, im Keller und nicht zuletzt mit der Verbundenheit zu unseren Kunden. Das mag vielleicht etwas übertrieben klingen, doch wer uns kennt, der weiß was wir damit meinen.

Der Moselschiefer gibt unseren Weinen seinen typischen Charakter. Diesen Boden zu kultivieren und zu schützen, die Weinberge zu pflegen, die weltberühmten Steillagen der Mosel zu bewahren - und bei all diesem Bemühen die Freude am Leben nicht zu vergessen und das Glück guten Moselwein zu genießen - dies ist unsere Aufgabe, Verpflichtung und unser höchstes Anliegen. Auf diese einzigartige Landschaft und unsere Weine sind wir besonders stolz.

Wir laden Sie ein, nehmen Sie mit uns teil an den schönen Seiten des Lebens!

Mit herzlichen Grüßen


Frank Ames

QUEEN´S WEINE

Tradition verpflichtet es geht weiter! Am 25. August 2018 wurde Hanna Roth, meine Nichte, zur Ortsweinkönigin von Kinheim gekrönt. Ihre Schwester Maureen, unsere Tochter

Franziska, sowie meine Frau und meine Schwester begleiteten schon dieses ehrenvolle Amt. Darauf sind wir besonders stolz und freuen uns diese Tradition in unserem Weingut weiterzuführen. Hier hat Hanna für Sie ihre Lieblingsweine zusammen-gestellt und mit einem besonderen Anhänger versehen.

Genießen auch Sie diese Kollektion der „Queen´s Weine“!



Wein-Nr.			0,75 L.
18114	2018	Weißburgunder TROCKEN Qualitätswein Silberne Kammerpreismünze 2019 Silber AWC Vienna 2019 Fruchtsüße 7,9 g/L; Säure 5,9 g/L; Alc. 13,0% Vol.	€ 8,00
17219	2017	Riesling-Hochgewächs HALBTROCKEN Qualitätswein Fruchtsüße 15,0 g/L; Säure 7,9 g/L; Alc. 12,0% Vol.	€ 7,50
16130	2016	Riesling Spätlese TROCKEN Kinheimer Rosenberg Bronzene Kammerpreismünze 2017 Fruchtsüße 8,5 g/L; Säure 7,2 g/L; Alc. 11,0% Vol.	€ 8,50
16333	2016	Riesling Spätlese Kinheimer Rosenberg Bronzene Kammerpreismünze 2017 Silber AWC Vienna 2018 Fruchtsüße 66,6 g/L; Säure 7,5 g/L; Alc. 7,0% Vol.	€ 8,50

Geplante FESTE

- ☛ MYTHOS MOSEL Eine Riesling Reise vom 6. – 7. Juni 2020
- ☛ Tag der Offenen Weinkeller vom 11. Juni (Fronleichnam) bis 14. Juni 2020
- ☛ 36. Weinstraßenfest in der Burgstraße vom 21. bis 23. August 2020

SCHOPPENWEINE

Wein-Nr.			1,0 L.	
16110L	2016	Müller-Thurgau TROCKEN Qualitätswein Fruchtsüße 7,6 g/L; Säure 6,4 g/L; Alc. 12,5% Vol.	€ 6,00	
17115L	2017	RIESLING TROCKEN Qualitätswein Fruchtsüße 7,3 g/L; Säure 7,9 g/L; Alc. 12,5% Vol.	€ 7,00	
18115L	2018	RIESLING TROCKEN Qualitätswein Fruchtsüße 8,2 g/L; Säure 7,0 g/L; Alc. 12,0% Vol.	€ 7,00	
19115L	2019	RIESLING TROCKEN Qualitätswein Fruchtsüße 6,9 g/L; Säure 8,1 g/L; Alc. 12,0% Vol.	€ 7,50	
18217L	2018	RIESLING HALBTROCKEN Qualitätswein Fruchtsüße 16,5 g/L; Säure 7,2 g/L; Alc. 12,0% Vol.	€ 7,00	
19217L	2019	RIESLING HALBTROCKEN Qualitätswein Fruchtsüße 17,7 g/L; Säure 8,6 g/L; Alc. 12,0% Vol.	€ 7,50	
17311L	2017	RIESLING Qualitätswein Fruchtsüße 40,4 g/L; Säure 7,4 g/L; Alc. 10,5% Vol.	€ 7,00	
19311L	2019	RIESLING Qualitätswein Fruchtsüße 40,2 g/L; Säure 8,1 g/L; Alc. 10,5% Vol.	€ 7,50	

RIESLING-LAGENSEKTE

traditionelle Flaschengärung (Méthode Champenoise)

960	2017	Riesling Brut Kinheimer Rosenberg Sekt	0,75 L.	€ 12,50
959	2016	Riesling Trocken Kinheimer Rosenberg Sekt	0,75 L.	€ 12,50

RIESLING-MAGNUM-SEKT

traditionelle Flaschengärung (Méthode Champenoise)

958M	2016	Riesling Brut Kinheimer Rosenberg Sekt	1,5 L	€ 27,00
------	------	--	-------	---------

Wein-Nr. 0,75 L.

ROTWEINE

18150	2018	Dornfelder TROCKEN Mosel Qualitätswein Fruchtsüße 5,2 g/L; Säure 4,7 g/L; Alc. 13,0% Vol.	€ 7,50
18151	2018	Blauer Spätburgunder TROCKEN Mosel Qualitätswein Fruchtsüße 5,5 g/L; Säure 4,5 g/L; Alc. 13,0% Vol.	€ 8,50

ROSÉ, FRISCH & FRUCHTIG

19152	2019	ROSÉ TROCKEN Mosel Qualitätswein Fruchtsüße 5,9 g/L; Säure 6,2 g/L; Alc. 12,0% Vol.	€ 7,00
-------	------	---	--------

ROSÉ - Secco

900	2019	Rosé - Secco TROCKEN Perlwein Fruchtsüße 19,8 g/L; Säure 6,9 g/L; Alc. 12,0% Vol.	€ 8,00
-----	------	---	--------

Weißer Burgunder

18114	2018	Weißburgunder TROCKEN Qualitätswein Silberne Kammerpreismünze 2019 Silber AWC Vienna 2019 Fruchtsüße 7,9 g/L; Säure 5,9 g/L; Alc. 13,0% Vol.	€ 8,00
19114	2019	Weißburgunder TROCKEN Qualitätswein Fruchtsüße 3,4 g/L; Säure 6,5 g/L; Alc. 13,0% Vol.	€ 8,00
18113	2018	Grauburgunder CLASSIC Qualitätswein Bronzene Kammerpreismünze 2019 Silber AWC Vienna 2019 Fruchtsüße 9,3 g/L; Säure 5,3 g/L; Alc. 13,0% Vol.	€ 8,00
19113	2019	Grauburgunder CLASSIC Qualitätswein Fruchtsüße 10,4 g/L; Säure 5,3 g/L; Alc. 12,5% Vol.	€ 8,00

Wein-Nr. 0,75 L.

UNSERE NEULINGE, DIE JUGEND LÄSST GRÜSSEN!

18211	2018	F & F Riesling Feinherb Qualitätswein Bronzene Kammerpreismünze 2019 Fruchtsüße 23,1 g/L; Säure 8,4 g/L; Alc. 11,0% Vol.	€ 8,00
19211	2019	F & F Riesling Feinherb Qualitätswein Fruchtsüße 22,5 g/L; Säure 8,5 g/L; Alc. 11,5% Vol.	€ 8,00
18132	2018	Edition „ F “ Grauburgunder TROCKEN Qualitätswein Silberne Kammerpreismünze 2019 Silber AWC Vienna 2019 Fruchtsüße 5,1 g/L; Säure 4,9/L; Alc. 13,0% Vol.	€ 9,00
19132	2019	Edition „ F “ Grauburgunder TROCKEN Qualitätswein Fruchtsüße 7,5 g/L; Säure 5,6/L; Alc. 13,0% Vol.	€ 9,00
18160	2018	Sauvignon Blanc Qualitätswein Goldene Kammerpreismünze 2019 Silber AWC Vienna 2019 Fruchtsüße 10,4 g/L; Säure 5,5 g/L; Alc. 12,5% Vol.	€ 9,80
19160	2019	Sauvignon Blanc TROCKEN Qualitätswein Fruchtsüße 6,7 g/L; Säure 6,9 g/L; Alc. 12,5% Vol.	€ 10,00
19322	2019	JUNG WINZER'S ERSTER STREICH Riesling Kabinett Kinheimer Rosenberg Fruchtsüße 33,4 g/L; Säure 8,6 g/L; Alc. 10,0% Vol.	€ 8,50

Wein-Nr. 0,75 L.

TROCKENE WEINE

(Fruchtsüße unter 9 g/l)

16111	2016	RIVANER TROCKEN Qualitätswein Fruchtsüße 7,5 g/L; Säure 6,5 g/L; Alc. 12,0% Vol.	€ 6,50
18116	2018	Riesling-Hochgewächs TROCKEN Qualitätswein Bronzene Kammerpreismünze 2019 Silber AWC Vienna 2019 Fruchtsüße 8,4 g/L; Säure 6,8 g/L; Alc. 12,0% Vol.	€ 7,50
19116	2019	Riesling-Hochgewächs TROCKEN Qualitätswein Fruchtsüße 6,8 g/L; Säure 8,2 g/L; Alc. 12,0% Vol.	€ 7,50
14130	2014	Riesling Spätlese TROCKEN Kinheimer Rosenberg Silberne Kammerpreismünze 2015 Fruchtsüße 8,8 g/L; Säure 7,9 g/L; Alc. 12,0% Vol.	€ 8,00
16130	2016	Riesling Spätlese TROCKEN Kinheimer Rosenberg Bronzene Kammerpreismünze 2017 Fruchtsüße 8,5 g/L; Säure 7,2 g/L; Alc. 11,0% Vol.	€ 8,50
17130	2017	Riesling Spätlese TROCKEN Kinheimer Rosenberg Silberne Kammerpreismünze 2018 Silber AWC Vienna 2018 Fruchtsüße 9,7 g/L; Säure 7,7 g/L; Alc. 12,0% Vol.	€ 9,00
18130	2018	Riesling Spätlese TROCKEN Kinheimer Rosenberg Silberne Kammerpreismünze 2019 Silber AWC Vienna 2019 Fruchtsüße 8,7 g/L; Säure 6,8 g/L; Alc. 12,5% Vol.	€ 9,00
19130	2019	Riesling Spätlese TROCKEN Kinheimer Rosenberg Fruchtsüße 7,4 g/L; Säure 8,3 g/L; Alc. 12,5% Vol.	€ 9,00

Wein-Nr. 0,75 L.

HALBTROCKENE WEINE

(Fruchtsüße von 9 bis 18 g/l.)

18218	2018	RIESLING CLASSIC Qualitätswein Silberne Kammerpreismünze 2019 Silber AWC Vienna 2019 Fruchtsüße 13,7 g/L; Säure 6,9 g/L; Alc. 12,0% Vol.	€ 7,50
19218	2019	RIESLING CLASSIC Qualitätswein Fruchtsüße 13,7 g/L; Säure 8,1 g/L; Alc. 11,5% Vol.	€ 7,50
17219	2017	Riesling-Hochgewächs HALBTROCKEN Qualitätswein Fruchtsüße 15,0 g/L; Säure 7,9 g/L; Alc. 12,0% Vol.	€ 7,50
14220	2014	Riesling Kabinett HALBTROCKEN Kinheimer Hubertuslay Silberne Kammerpreismünze 2015 Fruchtsüße 17,1 g/L; Säure 7,7 g/L; Alc. 11,5% Vol.	€ 6,50
29231	2009	Riesling Spätlese HALBTROCKEN Kinheimer Hubertuslay Bronzene Kammerpreismünze 2010 Silber „Premium Select Wine Challenge 2010“ Fruchtsüße 16,5 g/L; Säure 7,5 g/L; Alc. 11,5% Vol.	€ 6,50
13231	2013	Riesling Spätlese HALBTROCKEN Kinheimer Hubertuslay Bronzene Kammerpreismünze 2014 Fruchtsüße 16,3 g/L; Säure 8,1 g/L; Alc. 10,5% Vol.	€ 7,80
17231	2017	Riesling Spätlese HALBTROCKEN Kinheimer Hubertuslay Gold AWC Vienna 2018 Fruchtsüße 17,5 g/L; Säure 7,9 g/L; Alc. 11,0% Vol.	€ 9,00
18231	2018	Riesling Spätlese HALBTROCKEN Kinheimer Hubertuslay Bronzene Kammerpreismünze 2019 Gold AWC Vienna 2019 Fruchtsüße 17,8 g/L; Säure 7,0 g/L; Alc. 11,0% Vol.	€ 9,00
19231	2019	Riesling Spätlese HALBTROCKEN Kinheimer Hubertuslay Fruchtsüße 15,9 g/L; Säure 8,2 g/L; Alc. 11,5% Vol.	€ 9,00

Wein-Nr. 0,75 L.

FEINHERBE WEINE

(Fruchtsüße unter 28 g/l.)

16221	2016	Riesling „Alte Reben“ Kabinett Feinherb Silberne Kammerpreismünze 2017 Bronze AWC Vienna 2018 Kinheimer Hubertuslay Fruchtsüße 26,0 g/L; Säure 7,2 g/L; Alc. 10,0% Vol.	€ 7,50
17221	2017	Riesling „Alte Reben“ Kabinett Feinherb Kinheimer Hubertuslay Silberne Kammerpreismünze 2018 Gold AWC Vienna 2018 2. Platz bei der AWC Vienna 2018 in der Kategorie Riesling bis 12,9% Vol. Alc. Fruchtsüße 22,7 g/L; Säure 8,5 g/L; Alc. 11,0% Vol.	€ 8,00
18221	2018	Riesling „Alte Reben“ Kabinett Feinherb Kinheimer Hubertuslay Silberne Kammerpreismünze 2019 Gold AWC Vienna 2019 Fruchtsüße 22,2 g/L; Säure 6,7 g/L; Alc. 11,0% Vol.	€ 8,00
19221	2019	Riesling „Alte Reben“ Kabinett Feinherb Kinheimer Hubertuslay Fruchtsüße 23,1 g/L; Säure 8,3 g/L; Alc. 11,0% Vol.	€ 8,00
29232	2009	Riesling Spätlese Feinherb Kinheimer Hubertuslay Bronzene Kammerpreismünze 2010 ** Sterne „Premium Select Wine Challenge 2010“ Fruchtsüße 27,0 g/L; Säure 7,6 g/L; Alc. 10,0% Vol.	€ 6,50
16232	2016	Riesling Spätlese Feinherb Kinheimer Hubertuslay Silberne Kammerpreismünze 2017 Silber AWC Vienna 2017 Fruchtsüße 27,4 g/L; Säure 7,0 g/L; Alc. 10,0% Vol.	€ 8,50
17232	2017	Riesling Spätlese Feinherb Kinheimer Rosenberg Silberne Kammerpreismünze 2018 Silber AWC Vienna 2018 Fruchtsüße 25,1 g/L; Säure 7,8 g/L; Alc. 10,5% Vol.	€ 9,00

Wein-Nr. 0,75 L.

LIEBLICHE WEINE

(Fruchtsüße über 30 g/l.)

16313 2016 Riesling-Hochgewächs € 7,00
Qualitätswein
Silberne Kammerpreismünze 2017
Fruchtsüße 37,4 g/L; Säure 7,7 g/L; Alc. 10,0% Vol.

18313 2018 Riesling-Hochgewächs € 7,50
Qualitätswein
Silberne Kammerpreismünze 2019
Fruchtsüße 39,8 g/L; Säure 6,9 g/L; Alc. 10,5% Vol.

13322 2013 Riesling Kabinett € 6,00
Kinheimer Hubertuslay
Bronzene Kammerpreismünze 2014
Fruchtsüße 37,2 g/L; Säure 8,2 g/L; Alc. 9,0% Vol.

16333 2016 Riesling Spätlese € 8,50
Kinheimer Rosenberg
Bronzene Kammerpreismünze 2017
Silber AWC Vienna 2018
Fruchtsüße 66,6 g/L; Säure 7,5 g/L; Alc. 7,0% Vol.

17333 2017 Riesling Spätlese € 9,00
Kinheimer Rosenberg
Silberne Kammerpreismünze 2018
Silber AWC Vienna 2018
Fruchtsüße 64,6 g/L; Säure 7,9 g/L; Alc. 8,0% Vol.

18333 2018 Riesling Spätlese € 9,00
Kinheimer Rosenberg
Silberne Kammerpreismünze 2019
Gold AWC Vienna 2019
Fruchtsüße 57,4 g/L; Säure 6,9 g/L; Alc. 8,5% Vol.

19333 2019 Riesling Spätlese € 9,00
Kinheimer Hubertuslay
Fruchtsüße 58,2 g/L; Säure 8,2 g/L; Alc. 8,5% Vol.

17340 2017 Riesling Auslese € 14,00
Kinheimer Rosenberg
Silber AWC Vienna 2018
Fruchtsüße 84,6 g/L; Säure 8,2 g/L; Alc. 7,5% Vol.

18340 2018 Riesling Auslese € 14,00
Kinheimer Rosenberg
Bronze AWC Vienna 2018
Fruchtsüße 74,2 g/L; Säure 7,3 g/L; Alc. 8,0% Vol.

Wein-Nr. 0,75 L.

18341 2018 Riesling Auslese € 14,00
Kinheimer Hubertuslay
Silberne Kammerpreismünze 2019
Silber AWC Vienna 2019
Fruchtsüße 68,2 g/L; Säure 7,6 g/L; Alc. 8,0% Vol.

19340 2019 Riesling Auslese € 14,00
Kinheimer Rosenberg
Fruchtsüße 67,8 g/L; Säure 8,8 g/L; Alc. 9,0% Vol.

BEERENAUSLESE

15350 2015 Riesling Beerenauslese 0,375 l. € 19,50
Kinheimer Rosenberg
geprägt durch unvorstellbare Fruchtaromatik
edle Fruchtsüße, edle Bortrytis
Fruchtsüße 88,6 g/L; Säure 9,4 g/L; Alc. 9,0% Vol.

EISWEIN

15351 2015 Riesling Eiswein 0,375 l. € 29,50
Kinheimer Rosenberg
Gelesen am 18. Jan. 2016 bei -8,5°C
Davon gibt's nicht viel!
Gerade mal 110 kleine Flaschen! (Stand Mai 2016)
Fruchtsüße 147,8 g/L; Säure 6,6 g/L; Alc. 8,5% Vol.

SÄFTE

- eigene Herstellung -
alkoholfrei - unvergoren - ohne Konservierungsmittel

300 Traubensaft Weiß 0,7 l. € 3,50
Mosel -Müller-Thurgau

301 Traubensaft Rot 0,7 l. € 3,50
Mosel -Domfelder

302 Apfelsaft 1,0 l. € 3,50
Von Kinheimer Streuobstwiesen

MAL WAS SÜSSES ZUM FRÜHSTÜCK

Weinbergspfirsich Marmelade

31 210 ml Glas € 3,00
32 370 ml Glas € 4,00

Rote Trauben Gelee

35 210 ml Glas € 3,00
36 370 ml Glas € 4,00

(-eigene Herstellung- lieferbar solange der Vorrat reicht!)

MOSEL-BRANNTWEIN

Nr. Flasche

2 Alter Moseltrester 40% vol. 0,7 l. € 12,00
im Eichenfass gelagert

3 Marc de Riesling 40% vol. 0,5 l. € 12,00
Riesling-Trester-Brand im alten Eichenfass gelagert

4 Alter Moselhefe 40% vol. 0,5 l. € 12,00

5 Mirabellenwasser 40% vol. 0,35 l. € 12,00

AUFGESETZTE

Eine der Spezialitäten unseres Hauses

25 Himbeere 0,5 l. € 12,00

28 Roter Weinbergs Pfirsich 0,5 l. € 12,00

Liefer- und Zahlungsbedingungen

Wir versenden per Spedition, Post oder Paketdienst zu Lasten des Käufers und berechnen 9,-€ pro Verpackungseinheit von 6, 12, oder 18 Flaschen. Ab einem Auftragswert von 150,-€ liefern wir frei Haus innerhalb Deutschland. Größere Lieferungen bringen wir gerne mit dem eigenen Lieferwagen frei Haus. Bei unseren angekündigten Auslieferungsfahrten beliefern wir Sie, ab einem Auftragswert von 150,-€ frei Haus. Bei Aufträgen unterhalb dieses Betrags berechnen wir 9,-€ Anlieferungspauschale. Bestellen Sie daher gemeinsam mit Freunden und Bekannten – wir beliefern Sie gerne!

Die Preise verstehen sich inkl. Glas, Ausstattung und der gesetzlichen Mehrwertsteuer ab Kinheim. Zahlungsziel 14 Tage netto. Die Ware bleibt bis zur vollständigen Bezahlung unser Eigentum. Erfüllungsort für Lieferung und Zahlung ist für beide Teile Kinheim/Mosel. Gerichtsstand Wittlich. Das Angebot ist freibleibend. Mit diesem Angebot sind alle vorherigen Angebote aufgehoben.

Stand: Mai 2020

Weingut

Manfred Ames

Burgstrasse 7 - An der Brücke
54538 Kinheim / Mosel
Keller: Moselweinstrasse



Tel. Büro +49 (0) 6532 - 4003
Tel. Weingut +49 (0) 6532 - 3172
Mobil: +49 (0) 173 / 6700977
Fax: +49 (0) 6532 - 933924
info@weingut-ames.de · www.weingut-ames.de

Bankverbindung:

VVR Bank · IBAN: DE16 5876 0954 0005 2625 60 · BIC: GENODED1WTL
Sparkasse EMH · IBAN: DE86 5875 1230 0070 0637 14 · BIC: MALADE51BK5
Ust.-Id. Nr.: DE 218 646 528